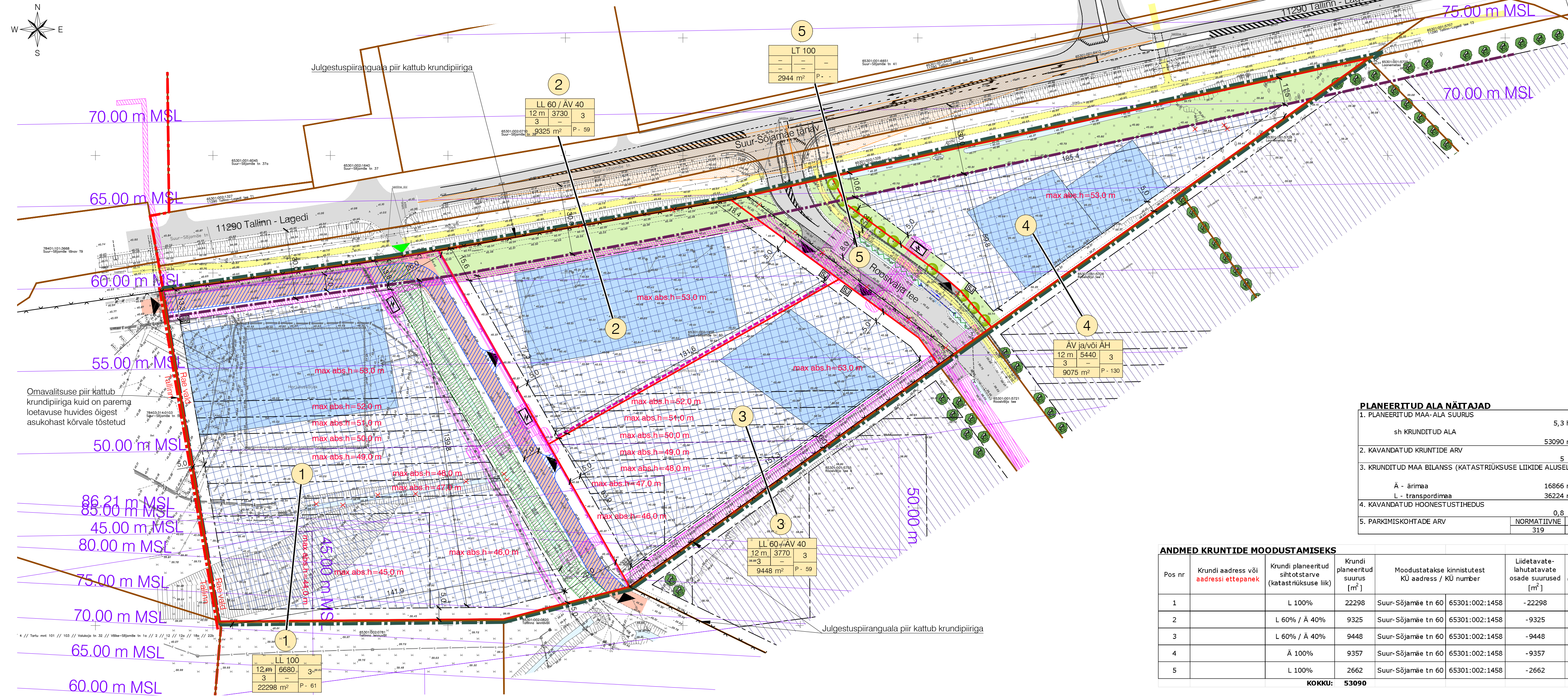


KRUNTIDE KASUTAMISE TINGIMUSED																			
Pos nr	Kruni aadress või aadressi ettepanek	Hoonete ehitise pind [m ²]		Suurim lubatud korruselisus		Hoone kõrgus maapinnast [m]	Hoone absoluutkõrgus [m]	Max. hoonete arv kruntil	Maa sihtotstarve ja osakaalu protsent (katsatriüksuse liikide alusel)	Maa sihtotstarve ja osakaalu protsent (katsatriüksuse liikide kaupa)	Suletud brutopind katastriüksuse sihtotstarvete kaupa [m ²]		Parkimiskohtade arv	Minimaalne haljastuse %	Täisehituse %	Hoonestustihedus	Kitsendused / piirangud / märkused		
		maapealne	maa-alune	maapealne	maa-alune						normaaltihne	lavandatud							
1		22298	6680	3	-	12,0	53,0	3	LL 100%	L 100%	15075	-	61	61	10%	30%	0,7	Maantee kaitsevöönd 30 m ulatub kruntile, planeeritud alajaame kaitsevöönd 2 m SV: juurdepääs kruntile pos 2 ja pos 3 koridori lausega kuni 7 m Isikliku kasutusõiguse ala Aktiaselts ELVESO kasuks SV: planeeritud alajaame ehitamiseks ja kasutamiseks pindalaga 20 m ² , võrgu valdaja kasuks SV: planeeritud elektri kaabli ehitamiseks ja kasutamiseks 1 m äärmisest kaablist mölemale poole, võrgu valdaja kasuks SV: olemasolevate elektri kaabli kasutamiseks 1 m äärmisest kaablist mölemale poole, võrgu valdaja kasuks SV: planeeritud sademevee kanalisatsioonitruude ehitamiseks ja kasutamiseks 2 m toru telgedest mölemale poole, kruntil pos 2 ja pos 3 kasuks SV: planeeritud sidekanalisatsiooni ehitamiseks ja kasutamiseks 1 m välisest kaablist mölemale poole, võrgu valdaja kasuks Maantee kaitsevöönd 30 m ulatub kruntile SV: planeeritud elektri kaabli ehitamiseks ja kasutamiseks 1 m äärmisest kaablist mölemale poole, võrgu valdaja kasuks SV: planeeritud elektri kaabli ehitamiseks ja kasutamiseks 2 m kaitsevööndi ulatuses, võrgu valdaja kasuks SV: planeeritud sidekanalisatsiooni ehitamiseks ja kasutamiseks 1 m välisest kaablist mölemale poole, võrgu valdaja kasuks SV: planeeritud gaasitorustiku ehitamiseks ja kasutamiseks 2 m kaitsevööndi ulatuses, võrgu valdaja kasuks SV: planeeritud vee- ja kanalisatsioonitruude 2-2,5 m toru telgedest mölemale poole, kruntil pos 1 kasuks Maantee kaitsevöönd 30 m ulatub kruntile, planeeritud alajaame kaitsevöönd 2 m SV: planeeritud alajaame ehitamiseks ja kasutamiseks pindalaga 20 m ² , võrgu valdaja kasuks SV: planeeritud elektri kaabli ehitamiseks ja kasutamiseks 1 m äärmisest kaablist mölemale poole, võrgu valdaja kasuks Kruntil on määratud avalikus kasutamiseks ja antakse üle vallale SV: planeeritud elektri kaabli ehitamiseks ja kasutamiseks 1 m äärmisest kaablist mölemale poole, võrgu valdaja kasuks SV: planeeritud gaasitorustiku ehitamiseks ja kasutamiseks 1 m välisest kaablist mölemale poole, võrgu valdaja kasuks SV: planeeritud vee- ja kanalisatsioonitruude 2-2,5 m toru telgedest mölemale poole, võrgu valdaja kasuks SV: planeeritud sademevee kanalisatsioonitruude ehitamiseks ja kasutamiseks 2,5 m toru telgedest mölemale poole, võrgu valdaja kasuks SV: planeeritud sidekanalisatsiooni ehitamiseks ja kasutamiseks 1 m välisest kaablist mölemale poole, võrgu valdaja kasuks SV: servituudi vajadusega ala	
2		9325	3730	3	-	12,0	53,0	3	LL 60% / AV 40%	L 60% / A 40%	L 5061 A 3374	-	59	59	10%	40%	0,9		
3		9448	3770	3	-	12,0	53,0	3	LL 60% / AV 40%	L 60% / A 40%	L 5130 A 3420	-	59	59	10%	40%	0,9		
4		9075	5440	3	-	12,0	53,0	3	AV ja/või AH	A 100%	11700	-	130	130	10%	60%	1,3		
5		2944	-	-	-	-	-	-	LT 100%	L 100%	-	-	-	-	-	-	-	-	
Kokku:		53090	19620					12			Kokku:	43760		309	309			0,8	

- SV: Tehnõrgusevõrgu vajadusega ala võrgu valdajate kasuks:
- Suur-Sõjamäe tn 37, 11290 Tallinn-Lagedi tee ja 11290 Tallinn-Lagedi tee T5 kinnistutel sidekanalisatsiooni ehitamiseks ja kasutamiseks 1 m välisest kaablist mölemale poole;
 - Roosivälja tee kinnistul reoveekanalisatsioonitruu ehitamiseks ja kasutamiseks 2,5 m toru teljest mölemale poole, sidekanalisatsiooni ehitamiseks ja kasutamiseks 1 m välisest kaablist mölemale poole, elektri kaabli ehitamiseks ja kasutamiseks 1 m äärmisest kaablist mölemale poole;
 - Kasemetsa ja Kuusiku kinnistutel elektri kaabli ehitamiseks ja kasutamiseks 1 m äärmisest kaablist mölemale poole.

TINGMÄRGID

- Planeeritud ala piir
- Omavalitsuse piir
- Katastriüksuse piir
- Moodustatava kruntil piir
- Kruntil positsiooni number
- Kruntil ehitusõigus
- Väikeettevõtluse hoone ja -tootmise hoone maa
- Tankla ja teenindushoone maa
- Lennuvälja maa
- Tee ja tänava maa
- Planeeritud maapealne hoonestusala
- Hoonestusala osade suurim lubatud absoluutkõrgus sõltuvalt lennuvälja kõrguspiirangutest
- Tulemüüri vajadus
- Kehtiva naaberplaneeringu järgne maapealne hoonestusala (FE Arhitektid OÜ 100 nr 07/18 "Soodevahe küla Laanemetsa kinnistu ja lähiala detailplaneering")
- Olemasolev autoliikluse ala
- Olemasolev patrulltee / lennujaama teenindustee
- Planeeritud autoliikluse ala
- Olemasolev kergliikluse ala
- Võimalik juurdepääs kruntile
- Juurdepääs Tallinna Lennuvälja territooriumile päästesündmuse korral (tavaolukorras suletud)
- Ristmiku nähtavuskolmnurk
- Sorteeritud jäätmete võimalik kogumispaik
- Veekogu
- Haljassala
- Planeeritud kohustuslik kõrghaljastus
- Naaberplaneeringus planeeritud puud (Laanemetsa kinnistu ja lähiala detailplaneering, kehtestatud 2019)
- Maantee kaitsevööndi piir äärmise sõiduraja välimisest servast 30 m
- Isikliku kasutusõiguse ala Aktiaselts ELVESO kasuks
- Juurdepääsusevõrgu vajadusega ala
- Tehnõrgusevõrgu vajadusega ala
- Likvideitav objekt
- Likvideitav haljastus
- Rekonstrueeritav / süvendatav kraav
- Planeeritud trüüp
- Olemasolev piirde / julgestuspiirangu ala
- Planeeritud piirde / julgestuspiirangu ala



PLANEERITUD ALA NÄITAJAD

1. PLANEERITUD MAA-ALA SUURUS	5,3 ha
sh KRUNITUD ALA	53090 m ²
2. KAVANDATUD KRUNTIDE ARV	5
3. KRUNITUD MAA BILANS (KATASTRÜKSUSE LIIKIDE ALUSEL)	
Ä - ärimaa	16866 m ² 32%
L - transpordimaa	36224 m ² 68%
4. KAVANDATUD HOONESTUSTIHEDUS	0,8
NORMATIIVNE	319
PLANEERITUD	319
5. PARKIMISKOHTADE ARV	
NORMATIIVNE	319
PLANEERITUD	319

ANDMED KRUNTIDE MOODUSTAMISEKS

Pos nr	Kruntil aadress või aadressi ettepanek	Kruntil planeeritud sihtotstarve (katsatriüksuse liik)	Kruntil planeeritud suurus [m ²]	Moodustatakse kinnistust KÜ aadress / KÜ number	Lidetavate lahutatavate osade suurus [m ²]	Osade senine sihtotstarve (katsatriüksuse liik)
1		L 100%	22298	Suur-Sõjamäe tn 60 65301:002:1458	-22298	L 100%
2		L 60% / A 40%	9325	Suur-Sõjamäe tn 60 65301:002:1458	-9325	L 100%
3		L 60% / A 40%	9448	Suur-Sõjamäe tn 60 65301:002:1458	-9448	L 100%
4		A 100%	9357	Suur-Sõjamäe tn 60 65301:002:1458	-9357	L 100%
5		L 100%	2662	Suur-Sõjamäe tn 60 65301:002:1458	-2662	L 100%
KOKKU:			53090			

- Märkused:
1. Planeeritud ala asub lennuvälja kaitsevööndis, hoonete kõrgused ei tohi ületada takistustevabasid piirangupindu, mis on kujutatud joonisel lillade joontega ja kõrgustega.
 2. Kruntilpiiridele on lubatud paigaldada võrkaiaid kõrgusega kuni 2 m.
 3. Teede, tänavate, parkimise ja haljastuse lahendus on põhimõtteline ning täpsustub ehitusprojektiades.

Geolus:	Koostaja: Geodeesia Partner OÜ	Töö nr: 1781-24	Moodustatud: 06.2024
	Kõrgussüsteem: EH2000	Koordinaatsüsteem: L-EST 97	

		K-Project Aktiaselts Ahti tn 6a, Tallinn, Eesti tel +372 626 4100 kprojeekt@kprojeekt.ee reg.kood 12003764		Projekti nimi: Soodevahe küla Suur-Sõjamäe tn 60 kinnistu ja lähiala detailplaneering	
Juhataja	R. Annusver	Oyksi asukoht:	Harju maakond, Rae vald, Soodevahe küla		
Projekti juht	V. Rakaselt	Joonise nimi:	Põhijoonis		
Konsultant	Ü. Kadak	Failli nimi:	21010_DP.dwg	Koostatud:	23.10.2024
Planeerija	M. Mustküvi	Töö nr:	21010	Joonise tähts:	DP-4
		Stadium:	DP	Mõõskava:	1:1000

Trükk: KPE-SVETLANAV
 Fail: U:\OBJEKTIID\21010_Suur-55\põhine\60_DP_uuomiseid\21010_DP.dwg
 Trükkitud: 20.04.2024